

# 巻き締め角度測定用 円筒分度器

MODEL : T161A20A

CSI軽量キャップ、NCCフックキャップ専用 5度目盛タイプ



■ PETボトルに巻き締められた樹脂キャップの巻き締め角度を測定するための分度器です。

## ■仕様

本体（リング部）材質：アクリル樹脂  
角度目盛（天面）：5° 刻み彫刻（ペイント）  
角度目盛（側面）：5° 刻みフィルムシール（ポリエステル製）

## ■注意事項

- ① 巻き締め後のキャップ外径が大きいと測定出来ない場合がございます。
- ② 天面と側面との角度誤差は最大で2° 程度ございます。
- ③ 側面のフィルムは防水仕様となっておりますが、キズによる破れが発生しないように取扱には十分にご注意下さい。
- ④ 巻き締め後のキャップ外径を測定し本部品の内径(30.5)より大きいことを確認してください。

## ■特注品への対応

下記の特注品に対応いたします。価格・納期等はお問い合わせ

- ① アクリル樹脂リングの形状（寸法変更）
- ② 側面フィルムのデザイン変更（角度数値の位置変更など）



< T161A20A >

## ■製造元■

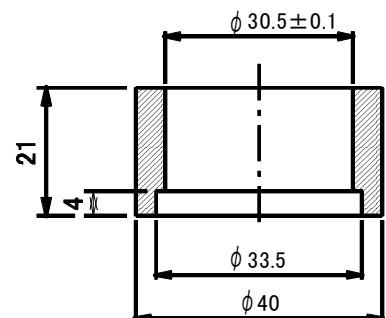
京都技研工業株式会社

〒611-0041

京都府宇治市槇島町吹前 97-16

TEL:0774-23-7675 FAX:0774-23-8103

E-mail:m.seki@kyotogiken.co.jp



< 断面図 >